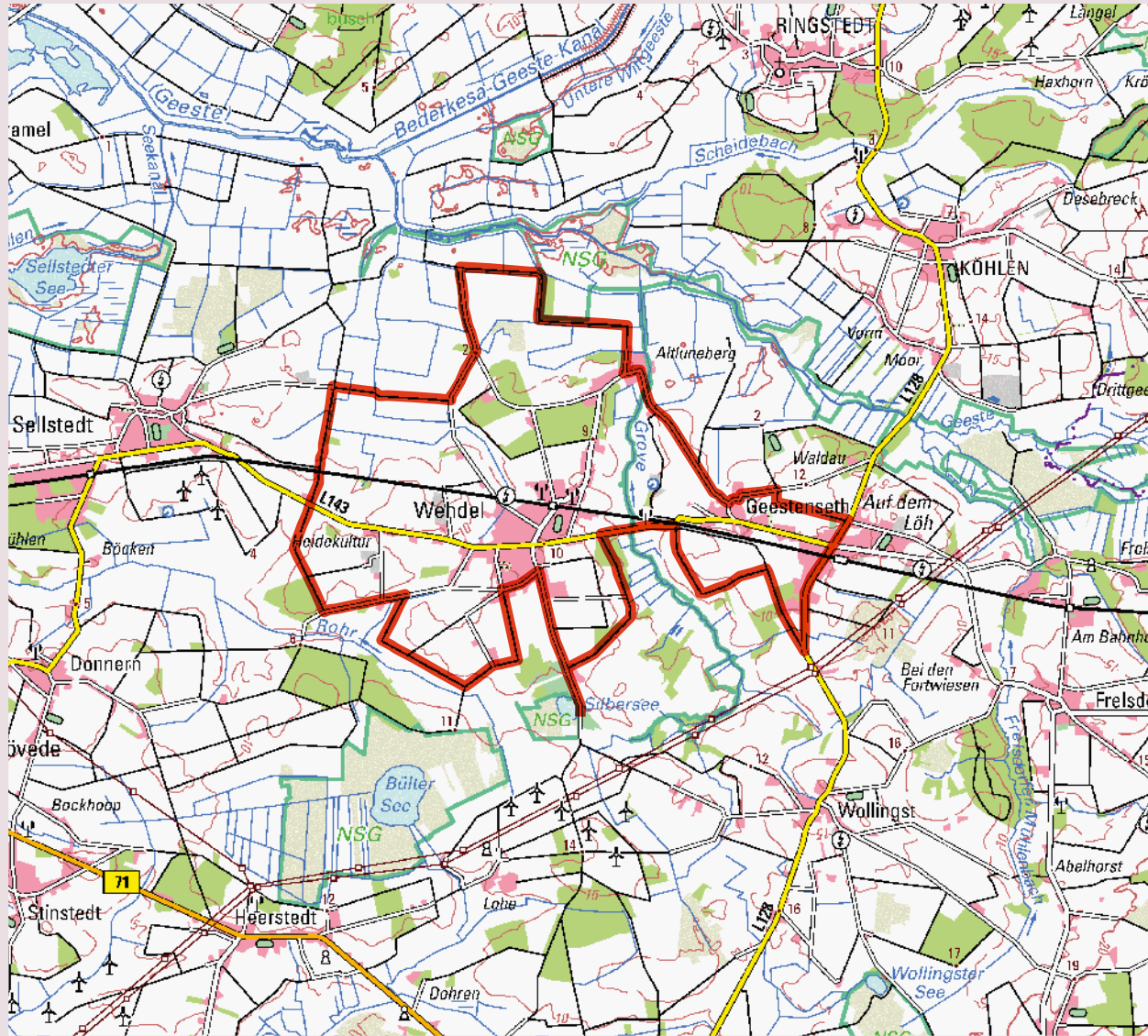




Rund um Wehdel – Die Moor- und See-Tour

Tour: LandFrauenverein Geestenseth und Umgebung



UMSETZUNG: www.druckhaus-wuest.de

LÄNGE

ca. 25 km auf Nebenstrecken, Wirtschaftswegen und Hauptverkehrsstraßen mit Radweg

START

Parkplatz am Silbersee in Wehdel
Bahnhof Wehdel oder Geestenseth (NordWestBahn)

SEHENSWERT

- Silbersee, lädt im Sommer zum Baden oder Relaxen ein
- Wehdeler Moor- und Birkenlandschaft
- Landwirtschaftlich geprägt, Wald und Wiesen
- Altlüneberg mit Kirche, Rittergut Schierenbeck und Oldenburger Haus
- Geestenseth mit Storchennest und Kulturlandschaftsgarten

WICHTIGE HINWEISE

Haftungsausschluss: die Benutzung aller Wege und Einrichtungen erfolgt auf eigene Gefahr / Alle Touren sind nicht ausgeschildert. / Prüfen Sie Ihr Fahrrad auf Verkehrssicherheit. / Denken Sie an ein Notfallset mit Pflaster etc. / Nehmen Sie ausreichend Getränke mit. / Eine Powerbank kann Ihr Smartphone laden.

RADTOUREN-APP

Wir nutzen die App Komoot (www.komoot.de).

SOZIALE MEDIEN

Posten Sie Ihre Bilder und Eindrücke gerne über unsere Social-Media-Kanäle Facebook und Instagram. Verwenden Sie dazu bitte den Hashtag #RADLANDTOUR.